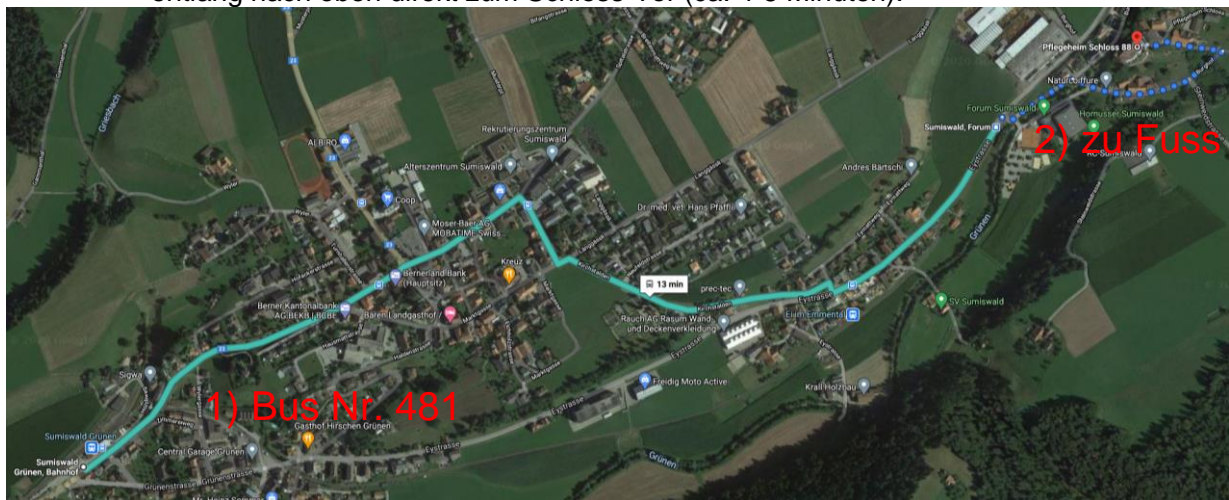


# Wegbeschreibung

## Mit der Bahn

Von Burgdorf mit der **S44** direkt nach Sumiswald Grünen.

- 1) In Sumiswald-Grünen auf den **Bus Nr. 481** (Wasen via Forum) umsteigen und bis Haltestelle Forum fahren (**Halt auf Verlangen: zum Anhalten Knopf drücken!**).
- 2) Von der Haltestelle geht es **zu Fuss** erst am Forum vorbei und dann der Strasse entlang nach oben (immer links bleiben) und Abzweigung nach links zum SchlafSchloss gehen (8-10 Minuten). Nach dem Coiffeur nach links unter dem Bauernhaus-Dach durch auf den Fussweg zu. Dieser geht einer Treppe dem Zaun entlang nach oben direkt zum Schloss-Tor (ca. 4-5 Minuten).



## Mit dem Auto

Von Ramsei/Lützelflüh her:

- 1) Beim Bahnhof Sumiswald-Grünen nach rechts Richtung Wasen abbiegen.
- 2) Nach 2 km ist rechts das Forum (Sport- und Freizeitzentrum) und darüber das Schloss zu sehen. Beim Forum den Bahnübergang überqueren und gleich anschliessend links abbiegen.
- 3) Der Strasse folgen, links bleiben und nach ca. 400m nach links Richtung SchlafSchloss abbiegen.  
Beim Schloss hat es genügend Parkplätze

